

**FOLKART**  **TIME** Şimdi senin zamanın!



## İZMİR'İN ZAMANI YAKALAYAN İLK KARMA PROJESİ

Folkart'ın yeni projesi İzmir'in en değerli lokasyonlarından birinde, Bornova **Yeni Kent Merkezi Bölgesi'nde**, **Folkart Time** ismiyle hayat buluyor.

Folkart Time, **ev, iş, okul, alışveriş, spor** gibi yaşama dair ihtiyaç duyduğunuz **her şeyi tek bir noktada buluşturuyor** ve size sevdiğinizle daha fazla **zaman** geçirmenizi sağlayacak çok özel bir yaşam alanı sunuyor.

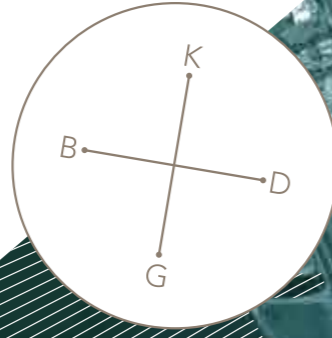
## MERKEZDE YAŞAMA ZAMANI

İstanbul - İzmir Otobanı'nın açılmasıyla beraber değeri daha da artacak olan **İzmir'in Yeni Kent Merkezi Bölgesi**'nde yer alan Folkart Time, **lüksü ve konforu bir arada** sunuyor.

Folkart Time; nitelikli konutların, modern ofislerin, konforlu otellerin, maviye değer katan marinaların, eğlence ve kültür merkezlerinin odak noktası olacağı Yeni Kent Merkezi'nin en prestijli projesi konumunda; Bayraklı, Konak ve Bornova ilçelerinin buluştuğu yerde, şehrin tam kalbinde.

FOLKART TIME

# LOKASYON



Ankara Caddesi üzerinde yer alan, alışveriş merkezlerine, eğlence mekanlarına, üniversitelere, hastanelere, ana arterlere ve metro durağına **sadece birkaç dakika mesafede** yer alan Folkart Time ile **İzmir'i tam kalbinde yaşayın.**

- Sanayi Metro ..... 1 dk
- Yaşar Üniversitesi ..... 2 dk
- Çevre Yolu ..... 2 dk
- İzmir Adliyesi ..... 3 dk
- Stadyum Metro ..... 3 dk
- Folkart Towers ..... 5 dk
- Ege Üniversitesi ..... 5 dk
- Forum Bornova ..... 5 dk
- Adnan Menderes Havaalanı ..... 25 dk
- İzmir - Çeşme ..... 45 dk



# VAZİYET PLANI



# FOLKART TIME

İş yaşamınız, konforlu eviniz, çocuğunuzun eğitim hayatı, sağlık ve spor alanları, alışveriş ve eğlence imkânları... Yaşamınızı değerli kılan her şey Folkart Time'da bir arada!

KONUT

OFIS

ÇARŞI

KOLEJ

## HER ANI DOLU DOLU BİR SOSYAL YAŞAM

Keyifli ve dolu dolu bir sosyal yaşam anlayışı Folkart Time'da başlıyor! Burada fitness, spa ve güzellik merkezi, açık ve kapalı havuz, Türkiye'nin önde gelen ünlü markaları, dünya mutfakları ve kafeler size sadece birkaç adım uzaklıkta!

Senin yaşamın,  
senin zamanın!

AÇIK / KAPALI YÜZME HAVUZU • PEYZAJ ALANLARI • FITNESS SALONU & SPA • ÇARŞI & ALIŞVERİŞ ALANLARI  
CAFE & RESTORANLAR • KAPALI OTOPARK • OFİSLER & KONUTLAR & KOLEJ

# DEĞER VERDİĞİNİZ HER ŞEY BİR ARADA...

Folkart Time yaşamınızı daha **kolay, pratik** ve **anamlı** kılmak için tasarlandı.





## ALIŞVERİŞ ZAMANI

Dünya markaları, farklı lezzetler,  
eğlenceli etkinlikler ve size özel fırsatlar  
**Folkart Time**'da bir adım uzağınızda.





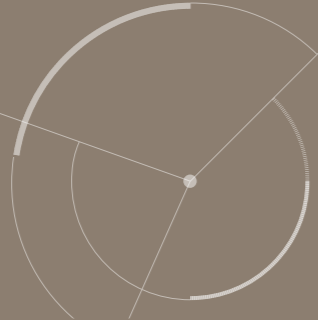


## İŞ ZAMANI

Folkart Time, konut alanlarıyla **bütünleşmiş bağımsız ofis kompleksi ile** size **daha fazla zaman ve verimli bir iş yaşamı** sunuyor.

Gelin, bu ayrıcalıklı projede her anınızı istediğiniz şekilde değerlendirin. Zaman sizi yönetmesin, siz zamanı yönetin.

İzmir'in tam kalbinde,  
zamani merkeze alan karma bir proje!









# OFİS TIP A

NET ALAN.....**60.50 m<sup>2</sup>**  
BRÜT ALAN.....**66.50 m<sup>2</sup>**  
GENEL BRÜT ALAN.....**89.00 m<sup>2</sup>**



1 Giriş + Bekleme.....**18.90 m<sup>2</sup>**  
2 Ofis 1 .....**19.20 m<sup>2</sup>**  
3 Ofis 2 .....**15.70 m<sup>2</sup>**  
4 Mutfak .....**4.50 m<sup>2</sup>**  
5 WC.....**2.20 m<sup>2</sup>**

Ofisler 70 m<sup>2</sup> ile 2545 m<sup>2</sup> aralığında değişmektedir. Genel brüt alanlar bodrum kat hariç diğer kapalı ortak alanlar dahil edilerek hesaplanmıştır.  
FOLKART YAPI A.Ş., projenin uygulanmasında teknik açıdan gerekli gördüğü değişiklikleri yapabilir. Kat bahçesi, teras ve dairelerin dekorasyonu görsel amaçlı düzenlenmiştir.

# OFİS TIP B

NET ALAN.....**80.50 m<sup>2</sup>**  
BRÜT ALAN.....**89.50 m<sup>2</sup>**  
GENEL BRÜT ALAN.....**120.80 m<sup>2</sup>**



1 Giriş + Bekleme.....**23.60 m<sup>2</sup>**  
2 Ofis 1 .....**19.20 m<sup>2</sup>**  
3 Ofis 2 .....**15.70 m<sup>2</sup>**  
4 Ofis 3 .....**15.30 m<sup>2</sup>**  
5 Mutfak .....**4.50 m<sup>2</sup>**  
6 WC.....**2.20 m<sup>2</sup>**

Ofisler 70 m<sup>2</sup> ile 2545 m<sup>2</sup> aralığında değişmektedir. Genel brüt alanlar bodrum kat hariç diğer kapalı ortak alanlar dahil edilerek hesaplanmıştır.  
FOLKART YAPI A.Ş., projenin uygulanmasında teknik açıdan gerekli gördüğü değişiklikleri yapabilir. Kat bahçesi, teras ve dairelerin dekorasyonu görsel amaçlı düzenlenmiştir.

# OFİS TIP C

NET ALAN.....115.70 m<sup>2</sup>  
BRÜT ALAN.....128.30 m<sup>2</sup>  
GENEL BRÜT ALAN.....173.20 m<sup>2</sup>



1 Giriş + Bekleme .....	33.00 m <sup>2</sup>
2 Ofis 1 .....	24.90 m <sup>2</sup>
3 Ofis 2 .....	18.60 m <sup>2</sup>
4 Ofis 3 .....	28.50 m <sup>2</sup>
5 Mutfak .....	5.30 m <sup>2</sup>
6 WC Bay .....	2.80 m <sup>2</sup>
7 WC Bayan .....	2.60 m <sup>2</sup>

Ofisler 70 m<sup>2</sup> ile 2545 m<sup>2</sup> aralığında değişmektedir. Genel brüt alanlar bodrum kat hariç diğer kapalı ortak alanlar dahil edilerek hesaplanmıştır. FOLKART YAPI A.Ş., projenin uygulanmasında teknik açıdan gerekli gördüğü değişiklikleri yapabilir. Kat bahçesi, teras ve dairelerin dekorasyonu görsel amaçlı düzenlenmiştir.



## YAŞAM ZAMANI

İzmir'in çehresini değiştiren Folkart, Bornova Yeni Kent Merkezi Bölgesi'nde standartların üzerinde bir yaşam anlayışına imza atıyor.

Folkart Time konutları, **modern mimarisi** ve **sıra dışı detayları** ile İzmir'in güneşli günlerine keyif katacak.







## ZAMAN KAZANDIRAN MİMARİ PROJE

Evden işe gitmek için trafikte vakit kaybetmediğinizi, ofisinize yürüyerek ulaştığınızı düşünün. Okul servisi nerede kaldı diye kaygılanmadığınızı, ailenizle keyifli bir akşam yemeği için şehrin öbür ucuna gitmenize gerek kalmadığını hayal edin.

Folkart Time'da şehir hayatının tüm güzelliklerini bir arada yaşayın.





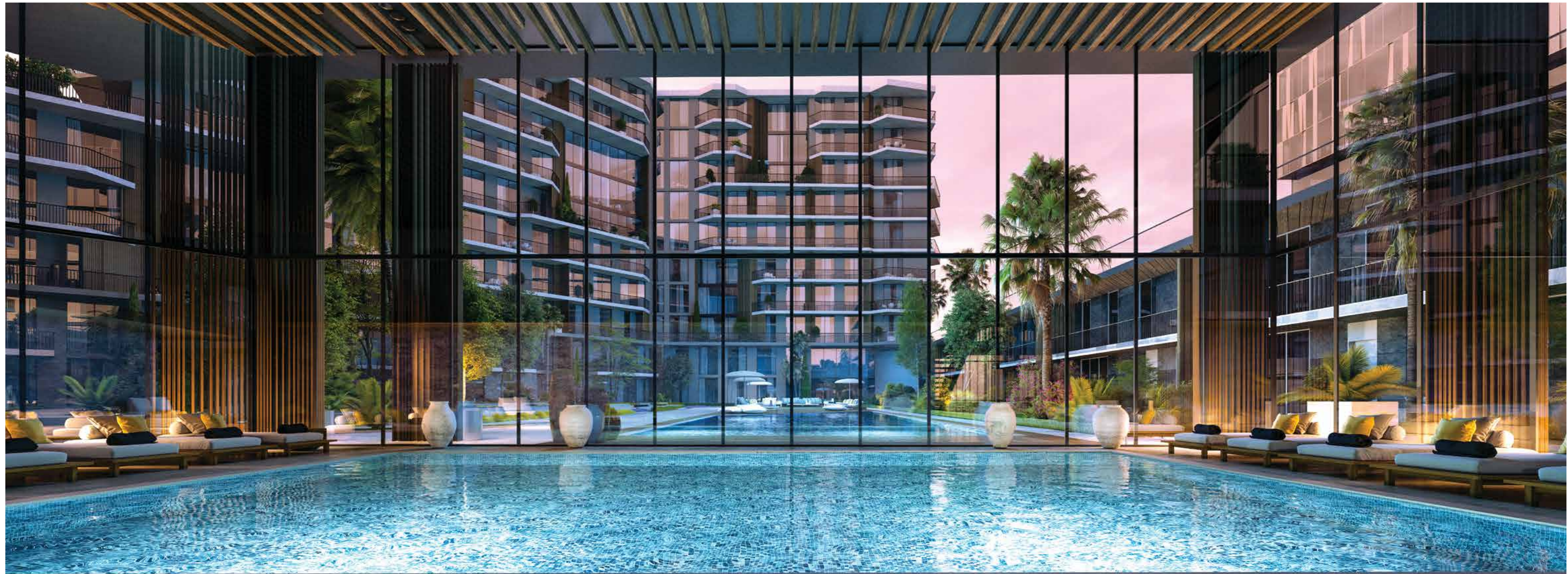
## KEYİF ZAMANI

İzmir'in güzel havasının keyfini Folkart Time'daki evinizin geniş balkonundan veya manzaraları terasından çıkarın.

## YAZ KIŞ HAVUZ ZAMANI

Yüzme keyfini Folkart Time'da sadece yaz mevsiminde değil, kapalı havuz ayrıcalığı ile kışın da yaşayın.





## KONFOR ZAMANI

İşlevsellik ve konforun bir arada sunulduğu evinizde şimdi yaşam daha keyifli.





## LEZZET ZAMANI

**Aydınlık** ve **ferah mutfağınızda** yemek yapmak ve misafir ağırlamak artık çok daha keyifli olacak.

# STÜDYYO

NET ALAN.....(Balkon hariç)..... **25.81 m<sup>2</sup>**  
BRÜT ALAN.....**37.90 m<sup>2</sup>**  
GENEL BRÜT ALAN.....**51.20 m<sup>2</sup>**



1 Salon + Mutfak ..... **21.97 m<sup>2</sup>**  
2 Banyo ..... **3.84 m<sup>2</sup>**  
3 Balkon ..... **7.67 m<sup>2</sup>**



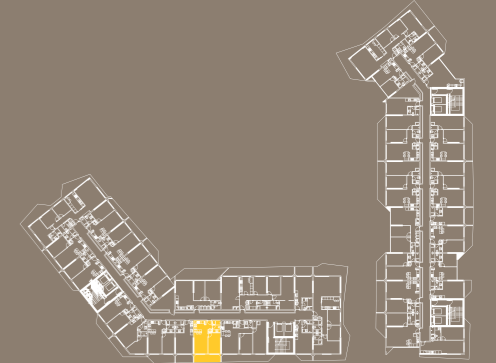
Stüdyo daireler 39 m<sup>2</sup> ile 59 m<sup>2</sup> aralığında değişmektedir. Genel brüt alanlar bodrum kat hariç diğer kapalı ortak alanlar dahil edilerek hesaplanmıştır.  
FOLKART YAPI A.Ş., projenin uygulanmasında teknik açıdan gerekli gördüğü değişiklikleri yapabilir. Kat bahçesi, teras ve dairelerin dekorasyonu görsel amaçlı düzenlenmiştir.

# 1+1

NET ALAN.....(Balkon hariç)..... **38.92 m<sup>2</sup>**  
BRÜT ALAN.....**55.40 m<sup>2</sup>**  
GENEL BRÜT ALAN.....**74.80 m<sup>2</sup>**



1 Giriş Holü ..... **3.02 m<sup>2</sup>**  
2 Salon + Mutfak ..... **20.13 m<sup>2</sup>**  
3 Yatak Odası ..... **11.92 m<sup>2</sup>**  
4 Banyo ..... **3.85 m<sup>2</sup>**  
5 Balkon ..... **9.29 m<sup>2</sup>**



1+1 daireler 50 m<sup>2</sup> ile 80 m<sup>2</sup> aralığında değişmektedir. Genel brüt alanlar bodrum kat hariç diğer kapalı ortak alanlar dahil edilerek hesaplanmıştır.  
FOLKART YAPI A.Ş., projenin uygulanmasında teknik açıdan gerekli gördüğü değişiklikleri yapabilir. Kat bahçesi, teras ve dairelerin dekorasyonu görsel amaçlı düzenlenmiştir.



**2+1** NET ALAN.....(Balkon hariç)..... **65.90 m<sup>2</sup>**  
BRÜT ALAN.....**94.50 m<sup>2</sup>**  
GENEL BRÜT ALAN.....**127.60 m<sup>2</sup>**



1 Koridor + Giriş .....	<b>6.17 m<sup>2</sup></b>
2 Salon + Mutfak .....	<b>24.83 m<sup>2</sup></b>
3 Yatak Odası .....	<b>12.39 m<sup>2</sup></b>
4 Ebeveyn Yatak Oda.....	<b>18.90 m<sup>2</sup></b>
5 Banyo .....	<b>3.61 m<sup>2</sup></b>
6 Balkon.....	<b>18.92 m<sup>2</sup></b>

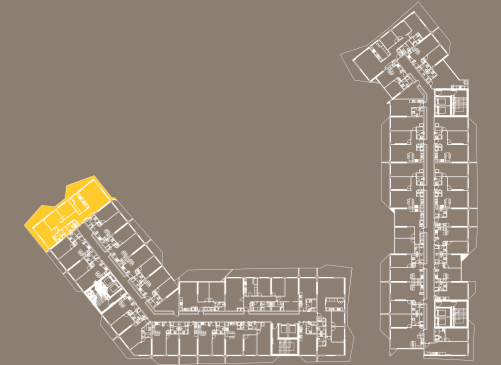


2+1 daireler 90 m<sup>2</sup> ile 145 m<sup>2</sup> aralığında değişmektedir. Genel brüt alanlar bodrum kat hariç diğer kapalı ortak alanlar dahil edilerek hesaplanmıştır. FOLKART YAPI A.Ş., projenin uygulanmasında teknik açıdan gerekli gördüğü değişiklikleri yapabilir. Kat bahçesi, teras ve dairelerin dekorasyonu görsel amaçlı düzenlenmiştir.

**3+1** NET ALAN.....(Balkon hariç)..... **90.72 m<sup>2</sup>**  
BRÜT ALAN.....**142.10 m<sup>2</sup>**  
GENEL BRÜT ALAN.....**191.80 m<sup>2</sup>**



1 Giriş Holü .....	<b>8.35 m<sup>2</sup></b>	6 Yatak Oda 2 .....	<b>9.05 m<sup>2</sup></b>
2 Salon .....	<b>24.54 m<sup>2</sup></b>	7 Ebeveyn Yatak Oda .....	<b>15.66 m<sup>2</sup></b>
3 Mutfak .....	<b>10.48 m<sup>2</sup></b>	8 Ebeveyn Banyo .....	<b>3.31 m<sup>2</sup></b>
4 Koridor.....	<b>5.91 m<sup>2</sup></b>	9 Banyo .....	<b>4.36 m<sup>2</sup></b>
5 Yatak Oda 1 .....	<b>9.06 m<sup>2</sup></b>	10 Balkon.....	<b>37.29 m<sup>2</sup></b>



3+1 daireler 190 m<sup>2</sup> ile 210 m<sup>2</sup> aralığında değişmektedir. Genel brüt alanlar bodrum kat hariç diğer kapalı ortak alanlar dahil edilerek hesaplanmıştır. FOLKART YAPI A.Ş., projenin uygulanmasında teknik açıdan gerekli gördüğü değişiklikleri yapabilir. Kat bahçesi, teras ve dairelerin dekorasyonu görsel amaçlı düzenlenmiştir.

# DUBLEKS 3+1

NET ALAN .....(Balkon hariç).....128.50 m<sup>2</sup>  
BRÜT ALAN.....203.80 m<sup>2</sup>  
GENEL BRÜT ALAN.....266.30 m<sup>2</sup>

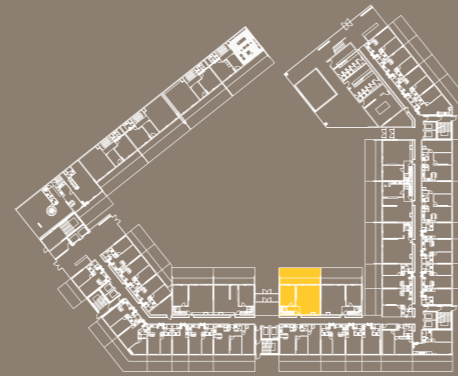


# DUBLEKS 4+1

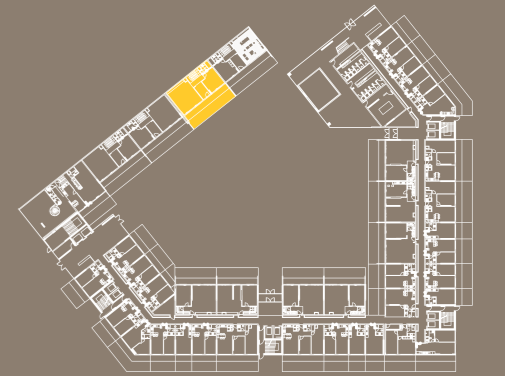
NET ALAN .....(Balkon hariç).....159.50 m<sup>2</sup>  
BRÜT ALAN.....255.30 m<sup>2</sup>  
GENEL BRÜT ALAN.....333.40 m<sup>2</sup>



1 Giriş Holü ..... 5.90 m <sup>2</sup>	8 Yatak Oda 1 .....14.38 m <sup>2</sup>
2 Salon ..... 39.45 m <sup>2</sup>	9 Yatak Oda 2 ..... 9.59 m <sup>2</sup>
3 Mutfak ..... 18.95 m <sup>2</sup>	10 Ebeveyn Yatak Oda ..... 21.23 m <sup>2</sup>
4 WC ..... 3.54 m <sup>2</sup>	11 Ebeveyn Banyo..... 4.22 m <sup>2</sup>
5 Balkon ..... 14.70 m <sup>2</sup>	12 Banyo..... 5.13 m <sup>2</sup>
6 Teras ..... 25.50 m <sup>2</sup>	13 Balkon 1 ..... 5.00 m <sup>2</sup>
7 Koridor ..... 6.10 m <sup>2</sup>	14 Balkon 2 ..... 5.10 m <sup>2</sup>



1 Giriş Holü.....19.90 m <sup>2</sup>	10 Yatak Oda 3 .....10.10 m <sup>2</sup>
2 Salon ..... 40.10 m <sup>2</sup>	11 Ebeveyn Yatak Oda .....14.10 m <sup>2</sup>
3 Mutfak ..... 19.10 m <sup>2</sup>	12 Ebeveyn Soyunma Oda ..... 5.10 m <sup>2</sup>
4 Banyo ..... 5.00 m <sup>2</sup>	13 Ebeveyn Banyo ..... 5.00 m <sup>2</sup>
5 Balkon ..... 18.90 m <sup>2</sup>	14 Banyo ..... 3.90 m <sup>2</sup>
6 Teras ..... 32.50 m <sup>2</sup>	15 Balkon 1 ..... 4.10 m <sup>2</sup>
7 Koridor..... 6.70 m <sup>2</sup>	16 Balkon 2..... 4.20 m <sup>2</sup>
8 Yatak Oda 1.....20.40 m <sup>2</sup>	17 Balkon 3..... 6.40 m <sup>2</sup>
9 Yatak Oda 2.....10.10 m <sup>2</sup>	





## İÇİNDE KOLEJ OLAN TEK KARMA PROJE

Her anı değerli kılmayı ve size zaman kazandırmayı hedefleyen Folkart Time, karma proje konseptine bir yenilik daha getiriyor. **İzmir'de ilk kez yaşam ile eğitim bir araya geliyor!**

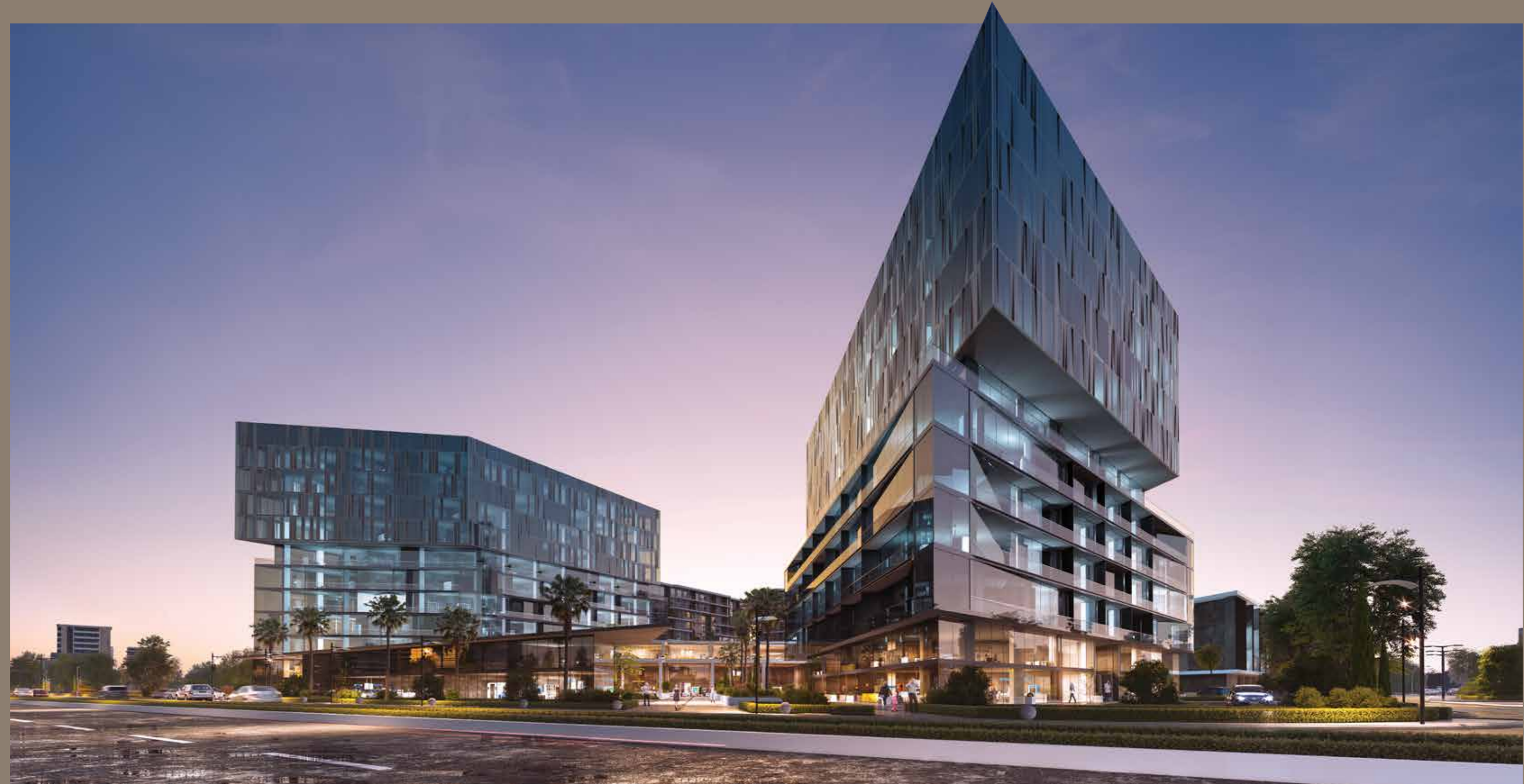
**Kayıt önceliği Folkart Time sakinlerinde** olacak bu **modern eğitim alanı** ile çocuğunuz evinden okuluna yürüyerek gidecek. Böylece hem kendine hem de arkadaşlarına daha fazla zaman ayıracak.

Siz de onun kaliteli bir eğitim kurumunda, **hayata güvenle hazırlandığından** emin olacaksınız.



# DOĐRU ZAMANDA, DOĐRU YERDE...

Folkart Time'da yaşamaya başladıktan sonra  
sıklıkla hissededeđiniz bir duygu...  
"Dođru zamanda, dođru yerdeyim."







## SCRA MİMARLIK // Mimari Proje

2009 yılında Seden Cinasal ve Ramazan Avcı tarafından İzmir'de kurulmuştur. 2011 yılından bu yana Ankara'da faaliyet göstermektedir. Ekip bugüne değin birçok farklı ekipte çok sesli, çok aktörlü, kolektif çalışma süreçlerinde üretimlerde bulunmuştur. Katılmış olduğu ulusal yarışmalarda 5'i birincilik üzere birçok ödül almıştır. 2012 yılında ulusal bir yarışma birinciliği ile başlayan Bornova Belediyesi Yeşilova Höyüğü Ziyaretçi Merkezi Projesi (Steb I Stüdyo Evren Başbuğ ile birlikte), "13. Ulusal Mimarlık Ödülleri" kapsamında Proje dalında ve Singapur'da düzenlenen "WAF - Dünya Mimarlık Festivali" kapsamında Geleceğin Yapıları dalında ödül adayı olarak finale kalmıştır. A10 New European Architecture dergisi Eurovision köşesinde "Türkiye'de genç mimar olmak nedir?" sorusuna Türkiye'den seçilen 9 genç ekipten biri olarak cevap aramıştır. Tüm üretimlerinde amaç, her işin kendi bağlamı içinde ele alınması, araştırılması, sorgulanması ve üzerine yeni bilgi katmanları eklenmesidir.

## FREA MİMARLIK // Mimari Proje

Fatih Yavuz ve Emre Şavural tarafından 2013 yılında Ankara'da kurulmuştur. FREA, 2003-2013 yılları arasındaki 'onbir41 mimarlık' deneyiminden sonra taze fikirler arayışına yoğunlaşmış bir tasarım ofisi olmayı hedefler. Genç ve yenilikçi bir mimarlık ve kentsel tasarım ofisi olarak her yeni probleme taze fikirler ve yaratıcı çözümler üretmeyi amaçlar. Kolektif üretimin gücüne inanır. Taze kalmanın yolunun mimari yarışma platformundan geçtiğine inanan ekip katıldığı mimari proje yarışmalarında çeşitli ödüller almıştır. ODTÜ Kuzey Kıbrıs Kampüsü Mühendislik Laboratuvarları Projesi X. Ulusal Mimarlık ödüllerinde Yapı Dalında aday gösterilmiş, 2014 yılında ise Architecture+Design Türkiye Genç Mimar ödüllerinde finale kalmıştır. Bugüne kadar çeşitli ölçeklerdeki projelerinde kullanıcı memnuniyeti ve bulunduğu çevre ile kurduğu iletişimi önemseyen bir mimari pratiği benimsemiştir. Niteliğin nicelikten önde geldiğine inanır. Problemin salt çözümünden çok problemin dert edilmesine ve sonuç ürün kadar sürecin de niteliğine odaklanır.

## NEV MİMARLIK // Mimari Cephe Tasarımı

Özgen Güngör tarafından 2011 yılında İzmir'de kurulmuştur. Bugüne kadar bir çok müstakil konut, site, otel ve alışveriş merkezi projesine imza atan Nev Mimarlık yaptığı işe olan tutkusunu ve heyecanını ile kentsel ve ulusal ölçekte çalışmalarına devam etmektedir. Tasarım yaparken hedeflediği nokta geçici değil kalıcı bir mimarlık yapmak olan ofis için her tasarım süreci yeni bir maceradır. Bu macerada ekip olarak hedeflenen; mimarlığın geleneksel dinamiklerinden kopmadan, uluslararası mimari gelişmeleri takip ederek, geleceğe yönelik, çevreye duyarlı, son kullanıcı için kaliteli yaşam alanları yaratan, mimariye yön veren tasarımlar yapmaktır. Öncelikle ihtiyaca karşı bir fikir, hayal gücü ile yola çıkan Nev Mimarlık, eskizden uygulamaya giden süreçte tasarladığı projenin nasıl uygulanabileceğine dair fikir yürütür. Bu aşamada projenin hayata geçmesini sağlayan tüm disiplinlerle uyumlu çalışır.



# FOLKART

**444 22 78** [www.folkarttime.com](http://www.folkarttime.com)  
[www.folkart.com.tr](http://www.folkart.com.tr)

FOLKART YAPI A.Ş., projenin uygulanmasında teknik açıdan gerekli gördüğü değişiklikleri yapabilir.

Grafik Tasarım & Mimari Görselleştirme : **AVISGRAFİK**