

**FOLKARTHILLS**

Ç E Ş M E

**FOLKARTHILLS**

Ç E Ş M E

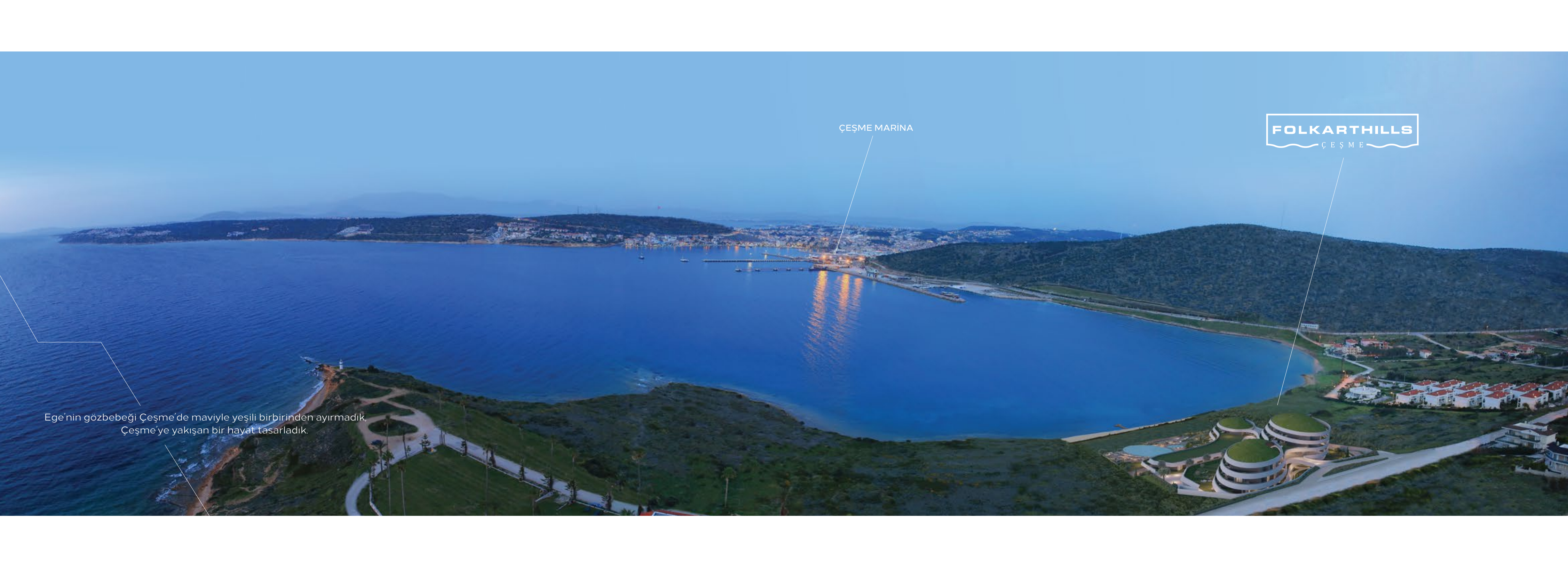
[www.folkarthillscesme.com](http://www.folkarthillscesme.com)

[www.folkart.com.tr](http://www.folkart.com.tr)

DENİZE AÇILAN KAPI







ÇEŞME MARINA

FOLKARTHILLS

ÇEŞME

Ege'nin gözbebeği Çeşme'de maviyle yeşili birbirinden ayırmadık,  
Çeşme'ye yakışan bir hayat tasarladık.

## FOLKARTHILLS

Ç E Ş M E

### MESAFELER

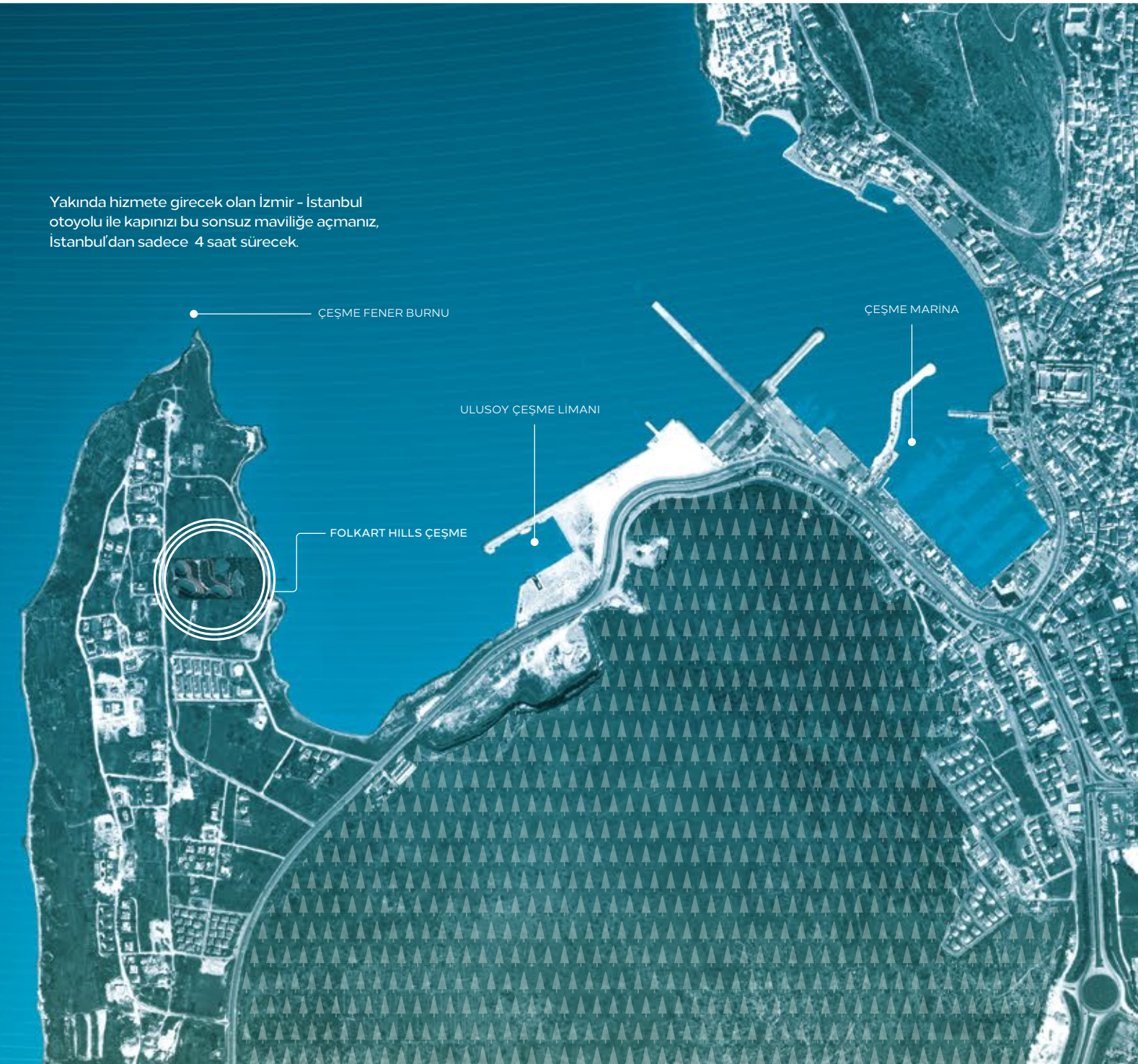
ÇEŞME MARINA	2 km
AYA YORGI KOYU	5 km
ATATÜRK EĞİTİM VE ARAŞTIRMA HASTANESİ	6 km
ALTIN YUNUS MARINA	7 km
SHERATON HOTEL	10 km
ILICA PLAJI	11 km
ALAÇATI ÇARŞISI	12 km
PAŞA LIMANI KOYU	15 km
PORT ALAÇATI MARINA	16 km



### ÇEŞME'NİN MERKEZİNDE SIRA DIŞI BİR PROJE

Her geçen gün artan değeri ile Çeşme, Ege'nin en güzel yarımadası. Çeşme'nin merkezinde Fener Burnu'nda bulunan Folkart Hills, marinaya eğlence mekanlarına, cafe ve restoranlara sadece yürüme mesafesinde. Denize sıfır konumlanan ve benzersiz mimarisıyla Çeşme'ye yepyeni bir çehre kazandıran Folkart Hills, size ve sevdiğinizlere ayrıcalıklı bir yaşam sunuyor.

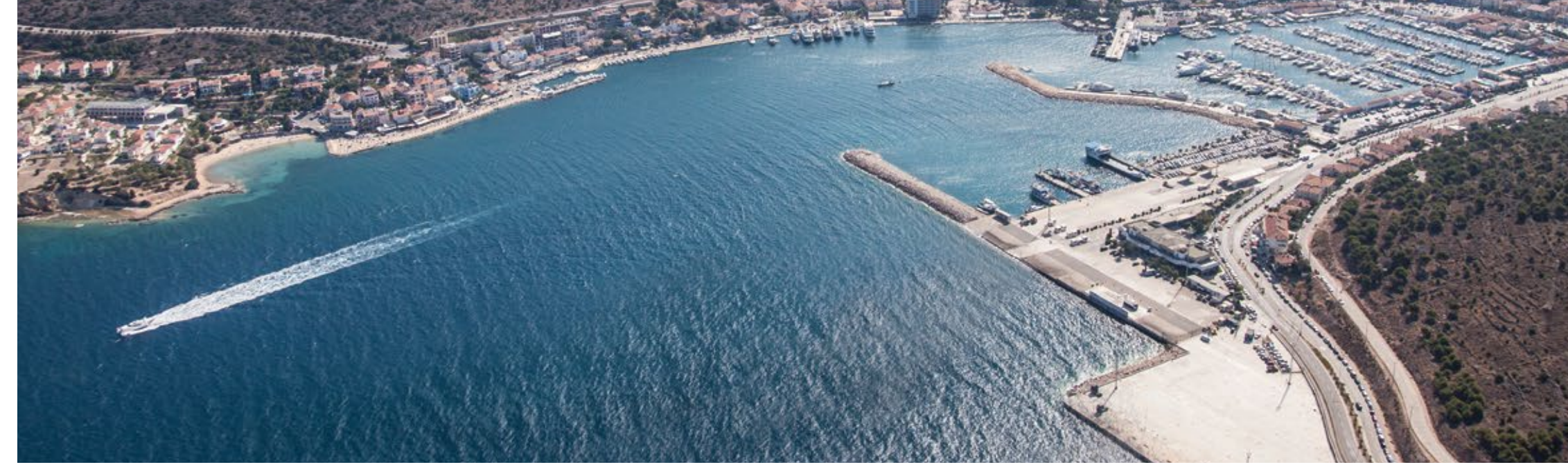
Yakında hizmete girecek olan İzmir - İstanbul otoyolu ile kapınızı bu sonsuz maviliğe açmanız, İstanbul'dan sadece 4 saat sürecek.





## EGE'NİN İNCİSİ ÇEŞME

Deniz, kum, güneş, sörf, festivaller, farklı lezzetler, saklı koylar, termal sular... Çeşme, kendine özgü güzellikleriyle adeta cennetin yeryüzündeki yansıması. Hayatın hep capcanlı aktığı bu yarımadanın en özel yerinde sizin de yeriniz ayrıldı.



MAVIYLA YEŞİLİN EŞSİZ UYUMU: FOLKART HILLS





## DENİZE SIFIR BİR YAŞAM

Folkart Hills'de manzaranız asla kapanmıyor, tüm kapılar denize açılıyor.  
Siz kapınızı her açtığınızda kendinizi şanslı hissedin diye...







ÇEŞME'NİN MASMAVİ SULARININ  
KEYFİNİ SİZE ÖZEL İSKELENİZDE ÇIKARIN.





## BEKLENTİLERİNİZİ YÜKSELTİN

Burası, sadece özgün mimarisiyle değil, lüksü her metrekaresinde hissettiren dizaynı, her ihtiyaca göre tasarlanmış süitleri, dostlarınızı keyifle ağırlayacağınız geniş balkonları ve terasları, bir adım ötenizdeki iskelesi, concierge hizmeti, açık havuzları, fitness salonu ve spa merkezi ile de benzersiz bir dünya.

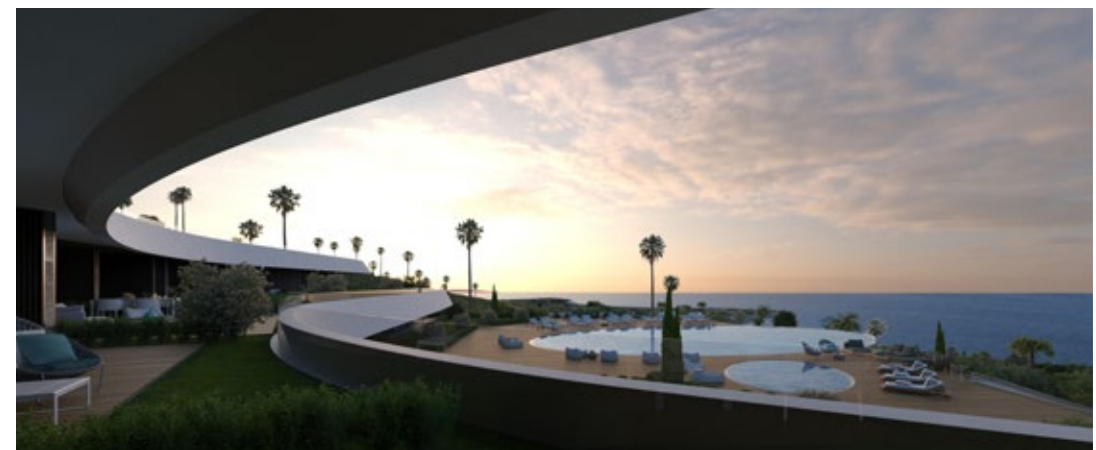


## Folkart Hills eşme'de

Gecesi, gündüzü, gün batımı... hepsi ayrı güzel!



DENİZ KEYFINİZE EŞLİK EDEN GÜNEŞ YERİNİ AYIN GÜZELLİĞİNE BIRAKIRKEN,  
SİZ DE DOSTLARINIZLA BİRLİKTE DOĞAYA KUÇAK AÇAN TERASINIZDA GECEYİ SELAMLAYIN.





## TERAS KEYFİ

Süitinizin yeşillerle donatılmış terasında maviyi selamlayın, Ege'nin incisi Çeşme manzarasına bir de buradan bakın.







## KONFOR KELİMESİ YENİDEN ANLAM KAZANIYOR

Folkart Hills Suitleri'nin salonlarında konfor kelimesi yeniden anlam kazanacak. Günün her saati, denizin tüm güzelliği ile sizlere kucak açtığı salonunuzda unutulmaz anlar yaşayacaksınız.

## LEZZETLİ ANLAR

Yemek yeme alışkanlıklarınızı bir tutkuya dönüştürecek, her noktası özenli bir mimarinin ürünü olan mutfağınızdaki lezzetli anlara kimi zaman güneşin içinizi ısıtan parıltısı kimi zaman da yakamozun eşsiz güzelliği eşlik edecek.



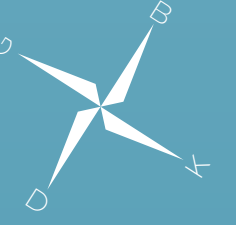
## DÜŞLEDİĞİNİZDEN GÜZEL

Sonsuz bir maviliğe kucak açacağınız, Ege melteminin tatlı dokunuşlarınızı hissedeceğiniz sütinizin huzur noktası yatak odalarınız şıklığı ve rahatlığıyla sizleri büyüleyecek.

# VAZİYET PLANI



- |                        |                |                    |
|------------------------|----------------|--------------------|
| 1 BİNA GİRİŞİ          | 4 SPA          | 7 GÜNEŞLENME ALANI |
| 2 KAPALI OTOYOL GİRİŞİ | 5 HAVUZ        | 8 PLAJ             |
| 3 CAFE                 | 6 ÇOCUK HAVUZU | 9 İSKELE           |



**FOLKARTHILLS**  
ÇEŞME



## SOSYAL YAŞAM

### Sosyal Yaşam Alanı;

- Açık havuz
- Çocuk havuzu
- Açık – kapalı kafeterya \*
- 2 katlı kapalı otopark
- Fitness, pilates ve yoga salonu
- Spa ve sauna
- Bay/bayan giyinme odaları
- Lobi ve dinlenme bölümü
- 24 saat güvenlik
- Kameralı güvenlik sistemi

### Donanımlar

- Ankastr beyaz eşya
- VRV sistem ile ısıtma soğutma
- Otomasyon ile su ve elektrik saati okuma
- Jeneratör ( Tüm alanlar, sütünler için )
- Kapalı otopark OGS giriş çıkışı
- Deck kaplı teraslar
- Zemin kat sütünlerde özel arka bahçe
- Tüm teras ve ortak alan bahçelerinde otomatik bahçe sulama sistemi

\*Bu hizmetler ücret karşılığında sağlanacaktır.

### Housekeeping

- Süite içi günlük temizlik hizmeti\*
- Kuru temizleme hizmeti\*
- Çamaşır servisi\*
- Ütü servisi\*

### Güvenlik

- Tüm ortak alanlar ve ana kapı girişinde güvenlik kamera kaydı ve arşivi
- Ortak alanlarda yangın alarm ve otomatik yangın söndürme sistemi
- Katlarda yangın dolabı
- Sütünlerde güvenlik alarm sistemi, yangın ve su dedektörü, görüntülü diyafon

### Genel Hizmetler

- Profesyonel bina yönetimi
- Sütünlerin genel bahçe bakımı \*
- Ortak alan havuzların teknik ve hijyenik bakımı
- Ortak kullanım alanı temizlik ve bakımı
- Kumsal bakım ve temizlik hizmetleri

### Resepsiyon ve Concierge Hizmetleri

- Oda servisi (10:00 – 22:00)
- Genel rezervasyon hizmetleri (Restoran, Konser, Uçak vb.)
- Uyandırma servisi
- Gazete/ekmek servisi
- Acil sağlık hizmetleri konusunda yönlendirme (Eve doktor, hemşire veya ambulans gönderilmesi)
- Araç yıkama\*
- Araç Kiralama, havaalanı servisi, VIP transfer hizmeti\*

### Ortak Alan Hizmetleri

- Ücretsiz wi-fi
- Oyun salonu
- İskele
- Müzik yayını
- American bar\*
- Duş ve soyunma kabinleri

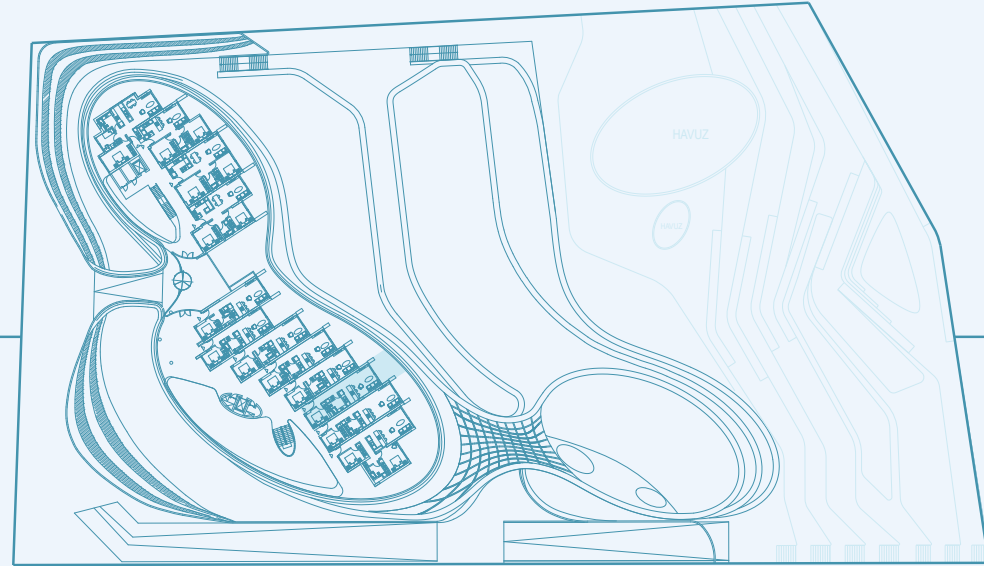


# 1+1

## KAT PLANI

NET ALAN \_\_\_\_\_ 52 m<sup>2</sup>  
BRÜT ALAN \_\_\_\_\_ 84 m<sup>2</sup>  
GENEL BRÜT ALAN \_\_\_\_\_ 104 m<sup>2</sup>

1 Yaşam Alanı + Mutfak \_\_\_\_\_ 27 m<sup>2</sup>  
2 Yatak Odası \_\_\_\_\_ 10 m<sup>2</sup>  
3 Banyo \_\_\_\_\_ 6 m<sup>2</sup>  
4 Hol \_\_\_\_\_ 9 m<sup>2</sup>  
5 Teras \_\_\_\_\_ 11 m<sup>2</sup>  
6 Bahçe \_\_\_\_\_ 12 m<sup>2</sup>



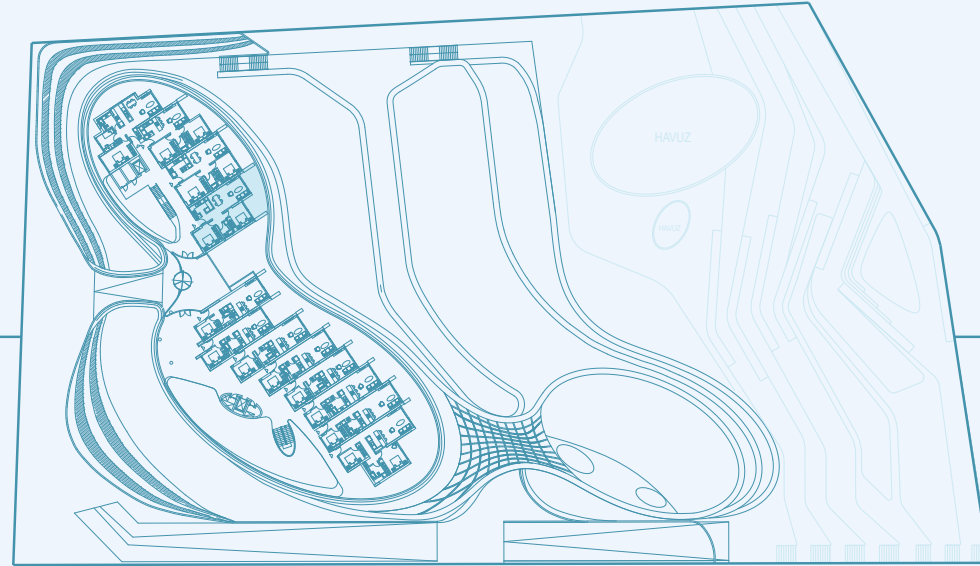
FOLKART YAPI A.Ş., projenin uygulanmasında teknik açıdan gerekli gördüğü değişiklikleri yapabilir.  
Kat bahçesi, teras ve süitlerin dekorasyonu görsel amaçlı düzenlenmiştir.

# 2+1

## KAT PLANI

NET ALAN	70 m <sup>2</sup>
BRÜT ALAN	116 m <sup>2</sup>
GENEL BRÜT ALAN	144 m <sup>2</sup>

1 Yaşam Alanı	24 m <sup>2</sup>
2 Mutfak	7 m <sup>2</sup>
3 Yatak Odası 1	13 m <sup>2</sup>
4 Yatak Odası 2	14 m <sup>2</sup>
5 Banyo	5 m <sup>2</sup>
6 Hol	8 m <sup>2</sup>
7 Teras	19 m <sup>2</sup>
8 Bahçe	13 m <sup>2</sup>



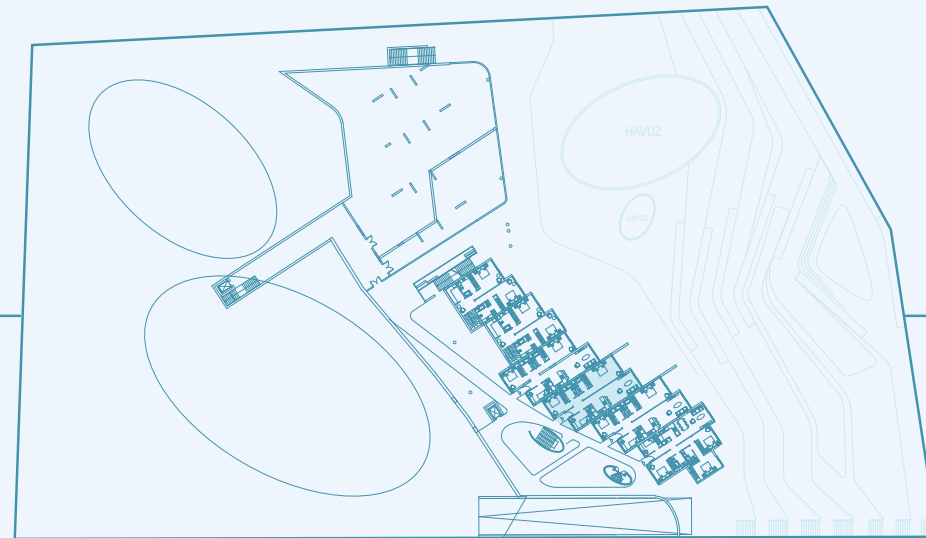
FOLKART YAPI A.Ş., projenin uygulanmasında teknik açıdan gerekli gördüğü değişiklikleri yapabilir.  
Kat bahçesi, teras ve süitlerin dekorasyonu görsel amaçlı düzenlenmiştir.

# 3+1

## KAT PLANI

NET ALAN	104 m <sup>2</sup>
BRÜT ALAN	207 m <sup>2</sup>
GENEL BRÜT ALAN	246 m <sup>2</sup>

1 Yaşam Alanı	28 m <sup>2</sup>
2 Mutfak	7 m <sup>2</sup>
3 Yatak Odası 1	14 m <sup>2</sup>
4 Yatak Odası 2	9 m <sup>2</sup>
5 Yatak Odası 3	28 m <sup>2</sup>
6 Banyo 1	5 m <sup>2</sup>
7 Banyo 2	4 m <sup>2</sup>
8 Hol	9 m <sup>2</sup>
9 Teras	31 m <sup>2</sup>
10 Bahçe	58 m <sup>2</sup>



FOLKART YAPI A.Ş., projenin uygulanmasında teknik açıdan gerekli gördüğü değişiklikleri yapabilir.  
Kat bahçesi, teras ve süitlerin dekorasyonu görsel amaçlı düzenlenmiştir.

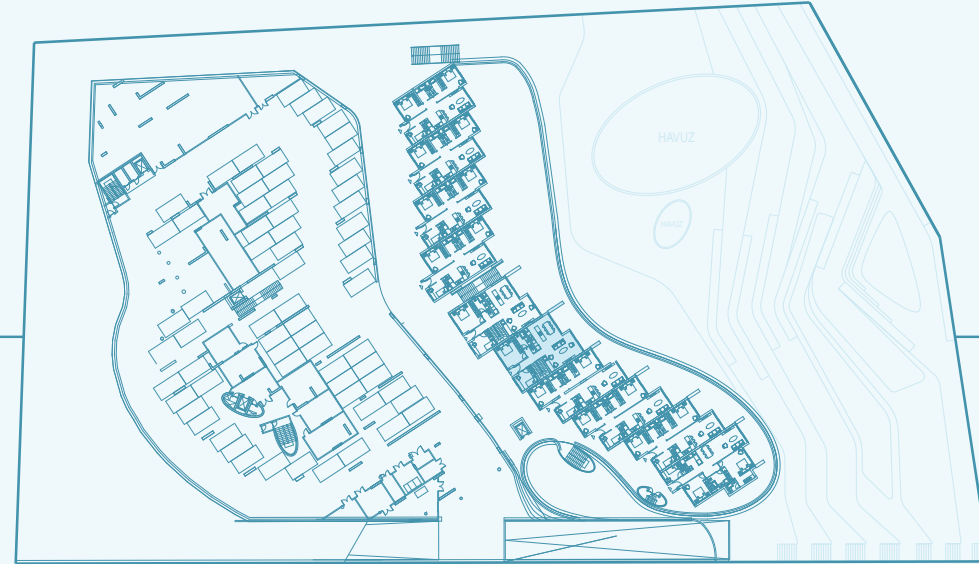


# 4+1

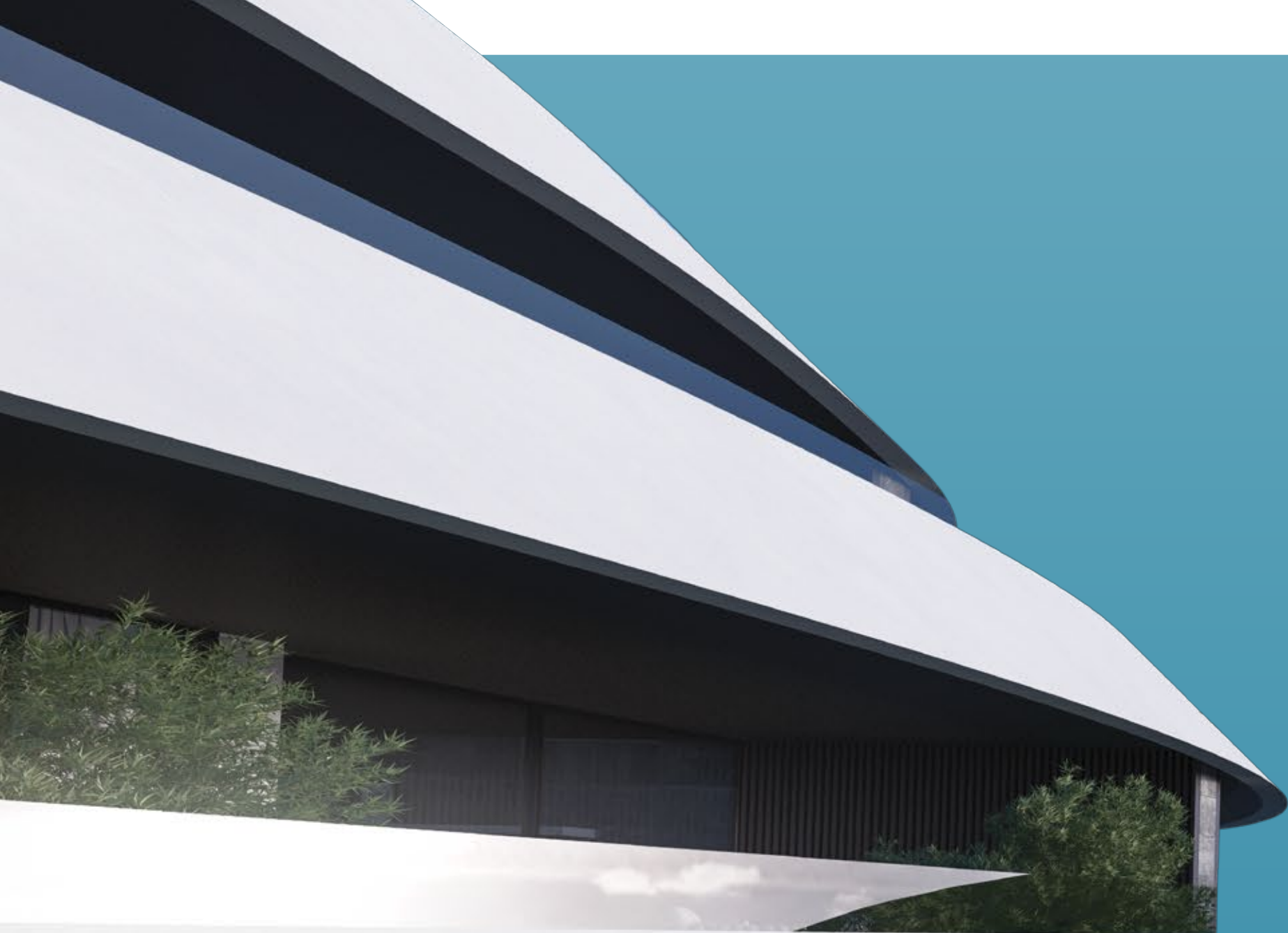
## KAT PLANI

NET ALAN	175 m <sup>2</sup>
BRÜT ALAN	393 m <sup>2</sup>
GENEL BRÜT ALAN	460 m <sup>2</sup>

1 Yaşam Alanı + Mutfak	47 m <sup>2</sup>
2 Yatak Odası 1	16 m <sup>2</sup>
3 Yatak Odası 2	10 m <sup>2</sup>
4 Banyo 1	5 m <sup>2</sup>
5 Hol	16 m <sup>2</sup>
6 Teras	51 m <sup>2</sup>
7 Bahçe	136 m <sup>2</sup>
8 Yatak Odası 3	24 m <sup>2</sup>
9 Yatak Odası 4	28 m <sup>2</sup>
10 Banyo 2	7 m <sup>2</sup>
11 Banyo 3	7 m <sup>2</sup>
12 Çamaşır Odası	7 m <sup>2</sup>
13 Hol 2	8 m <sup>2</sup>



FOLKART YAPI A.Ş., projenin uygulanmasında teknik açıdan gerekli gördüğü değişiklikleri yapabilir.  
Kat bahçesi, teras ve suitlerin dekorasyonu görsel amaçlı düzenlenmiştir.



## DİLEKÇİ Mimarlık (DDA)

Mimar Durmuş Dilekçi tarafından kurulan, İstanbul merkezli multidisipliner bir mimarlık firmasıdır. DDA'nın, ulusal veya uluslararası ödüllere değer görülmüş projelerinden birkaçı; Buyaka A alışveriş ve Ofis Kompleksi, Hilton Doubletree Avcılar Oteli ve Mies Van Der Rohe 2015 adaylarından olan Mi'costa otel ve konut projesi sayılabilir.

Durmuş Dilekçi, 2003 yılında kurucu-ortak olarak Uras Dilekçi Mimarlık (UXD) firmasını kurdu. 2014 yılı itibarıyla Uras Dilekçi Mimarlık (UXD) firmasını devralarak, faaliyetlerine Dilekçi Mimarlık(DDA) olarak devam etmektedir. DDA, sahip olduğu yıllara dayanan tecrübesini ve birikimini, daha da ileriye götürmeyi hedeflemektedir.

Durmuş Dilekçi, aynı zamanda 2003 yılından günümüze kadar, aralarında İstanbul Teknik Üniversitesi, Yıldız Teknik Üniversitesi, Bahçeşehir Üniversitesi ve Beykent Üniversitesi'nin de yer aldığı, Türkiye'nin önemli üniversitelerinde konuk öğretim görevlisi olarak yer almıştır. Halen İstanbul Teknik Üniversitesi'nde "Mimari Tasarım" dersini yürütmektedir. Bunun yanında üniversiteler ile mesleki platformlardaki yarışmalarda jüri üyelikleri yapmış olup, akademik konferanslara da konuşmacı olarak katılmaktadır.

Durmuş Dilekçi ve ekibi; özel, kamusal veya yatırım sektörlerinde farklı projeler üzerinde gerek kent, gerek mimari konularına farklı perspektiften bakarak, bilgi-birikim zenginliği ile geniş bir farkındalık yaratmayı amaçlamaktadır.

# DİLEKÇİ



## FOLKART HILLS ÇEŞME PROJESİ

Ben form, malzeme ve ışığın yarattığı dil ile ilgiliyim. Bu dil projenin ruhunu oluşturur. Her proje; konusuyla, topoğrafyasıyla ve çevresiyle birlikte bana birşeyler anlatır. Folkart Hills projesinin de özgün dilini bunun üzerine oluşturduk.

Çeşme'nin karşısındaki bu lokasyon barındırdığı potansiyelleri açığa çıkartacak bir yaklaşıma ihtiyaç duyuyordu. Mimari olarak silüet kriteri üzerinden hareket ettik. Yüksek eğimli bir arazideki programı nasıl yorumlayacağımız çok önemliydi. Eğime oturan ama silüet içinde eriyen bir proje oluşturmaya çalıştık. Farklı kademelere oturttuğumuz, 3 ayrı tepeleşmiş kütle geometrisiyle programın yaratabileceği silüetteki duvar etkisini kırmaya, akıcı bir silüet yaratmaya ve kendi topoğrafyamızı oluşturmaya çalıştık. Bu form dili üzerinden de projenin ismini koyduk.

Proje içindeki tüm birimlerin bakış açılarını değiştirerek sürpriz bakış açıları yarattık. Ana sirkülasyon alanlarında ve açık bahçe alanlarında yarattığımız geniş ve ferah iç bahçe ve bahçeler ile açık alan tecrübelerini zenginleştirmekte, aynı zamanda denize kesintisiz bakan birimlere ait bahçeler ile denize bakışta doğrudan suyla buluşma özel olma hissini kuvvetlendirmeyi istedik.

Geniş saçak alanları ihtiyaç duyulacak gölge alanlarını oluşturmaktadır.

Ayrıca sosyal alan içindeki restoran, spor alanları ve spa merkezi, yapılara doğrudan bağlanmaktadır.

Biz geliştirdiğimiz tasarım ile projenin yakın çevresine yeni kazanımlar ve anlamlar getireceğine inanıyorum.

## BU HAYAT SİZE ÖZEL, TADINI ÇIKARIN

Folkart Hills'de zamanın ve mekanın ötesinde, gelişmiş standartlara ve sınırsız bir ayrıcalığa sahip bir hayat sizi bekliyor... Geniş sütünlerin lüksü ve zarafeti buluşturan tasarımı, içinizi huzurla dolduracak uçsuz bucaksız maviye açılan odaları, misafirlerinizi zevkle ağırlayacağınız salonu, yemek yapmaktan keyif alacağınız mutfağı ve modern tasarım çizgileri, size bu özel hayatı vadediyor.







 **444 22 78**

[www.folkarthillscesme.com](http://www.folkarthillscesme.com)

Tüm Çeşme Projelerimiz için :  
[www.folkartcesme.com](http://www.folkartcesme.com)

Tasarım :  **NEVCREATIVE**

FOLKART YAPI SANAYI VE TICARET A.Ş. projenin uygulanmasında teknik açıdan gerekli gördüğü değişiklikleri yapabilir.